

SILVERHILL

Sv. Saml.
Geogr.
Amer.
(M)
okate.

Svenska kolonien
SILVERHILL
I ORD OCH BILD.

Svea Land Colony,

Suite 410 Chicago Opera House,
112 South Clark Street, CHICAGO.

KUNGL. BIBLIOTEK
* 29 JUN. 1909
STOCKHOLM

S. 07/298

[1907]

KUNGL. BIBLIOTEK
STOCKHOLM

Tänk på eder framtid?

Vi antaga att våra landsmän äro väl bekanta med ställningen i den framgångsrika

SVENSKA KOLONIEN SILVERHILL.

Väl vetande, att tusentals af vårt folk tänka på att köpa land i den soliga Södern och önska ett ärligt svar på frågan:

Hvar bör jag köpa land?

Det är för att svara på denna fråga, som vi sända ut dessa vyer, som måla en naturtrogen tafla. De tala bättre än ord om ställningen i Silverhill, som är för vårt folk den mest lämpliga och mest eftersökta plats i Södern.

KÖP LAND I SILVERHILL!

Skrif till SVEA LAND COLONY,

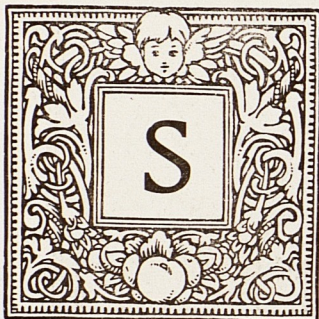
112 S. CLARK ST., Suite 410, CHICAGO, ILL.

KEEP SMILING.



En af de många förtjusande platserna omkring Silverhill. C. A. Vallentin, Silverhills grundläggare

SILVERHILL.

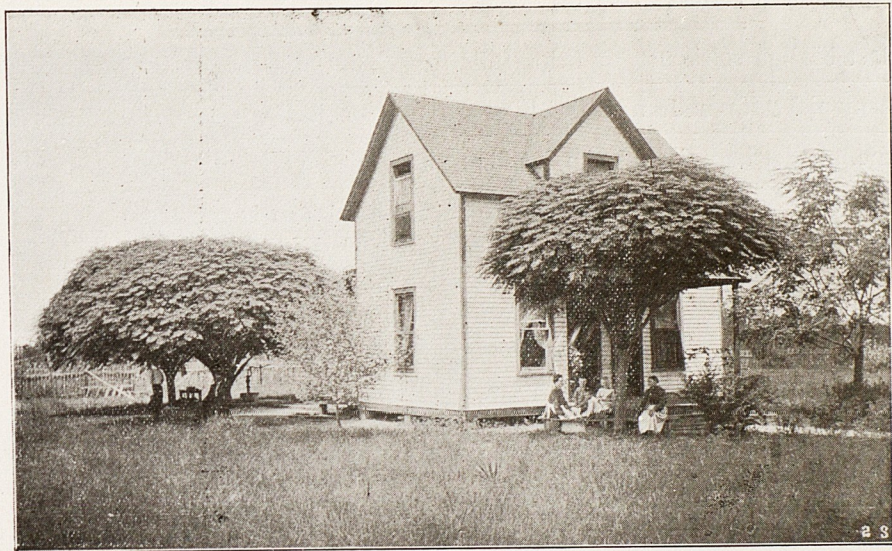


SILVERHILL, har ett vackert läge vid floden "Fish River" rakt i söder från Chicago på den högsta punkten vid Mexikanska viken, midt emellan de stora sjöstäderna Pensacola och Mobile, Baldwin County, Alabama.

Staden fick namnet *Silverhill* af den orsaken, att för icke många år tillbaka bodde en man i trakten där Silverhill är anlagd, hvilken ägde en terpentinfabrik, och som hade den gode idén, att alltid köpa och sälja för kontant; men han hade ock den egenheten att aldrig mottaga eller utbetala andra pengar än silfvermynt. Det berättas att han alltid betalade sina arbetare i silfver och att han därför erhöll namnet silfverkung.

Hans hem låg ett stycke från fabriken på en kulle, som var då och ännu är beväxt med hvitbok, ett vackert trädslag, som blommor innan löfven utvecklas på våren. Dessa träd erbjuda en härlig anblick då de stå i blom, ty blommorna, hvita och till storleken lika med en slifverdollar, betäcka helt och hållet trädet, som då ter sig som en brud i sin skrud.

Skönt att vara.



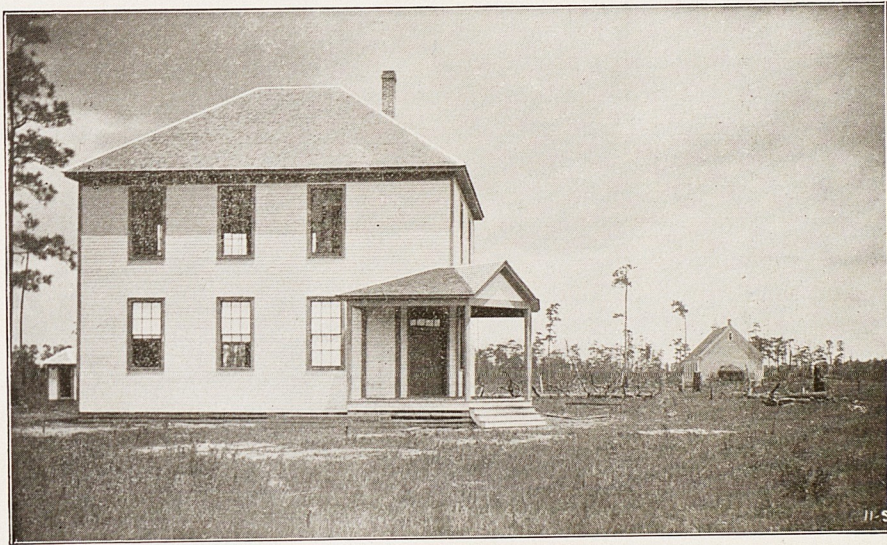
Kafferep i skuggan af de sköna paraplyträden. Med dessa träd omkring hemmet får man ofta nöjet lyssna till den förtrollande sångfågeln, "The Mocking bird".

K l i m a t e t .

Det härliga solskenet, de behagfulla hafsvindarne, det lena, goda vattnet äro så harmoniskt förenade med det högt och vackert belägna landet emellan hafsvikarne, att det kan ej annat än försäkra en hvar som slår ner sina bopålar i Silverhill ett långt lif och mera bekvämlighet än hvad som är möjligt på någon annan plats. De smekande hafsvindarne så väl sommar som vinter, blandade med tallbarrsdoft, äro mera hälsogifvande än hvad man kan föreställa sig.

SILVERHILL har Sveriges natur, Italiens klimat, Amerikas gräsväxt.

God publik skola.



Det nya skolhuset. Två skolsalar; väl ordnadt med skolundervisningen.

POTATIS.



VÅ skördar potatis på samma jord årligen är alltid vanligt.

Den första skörden planteras i Februari och sändes till marknaden i Maj månad. Dena skörd består af vanliga irländska potatis, de äro af god beskaffenhet och säljas till högt pris.

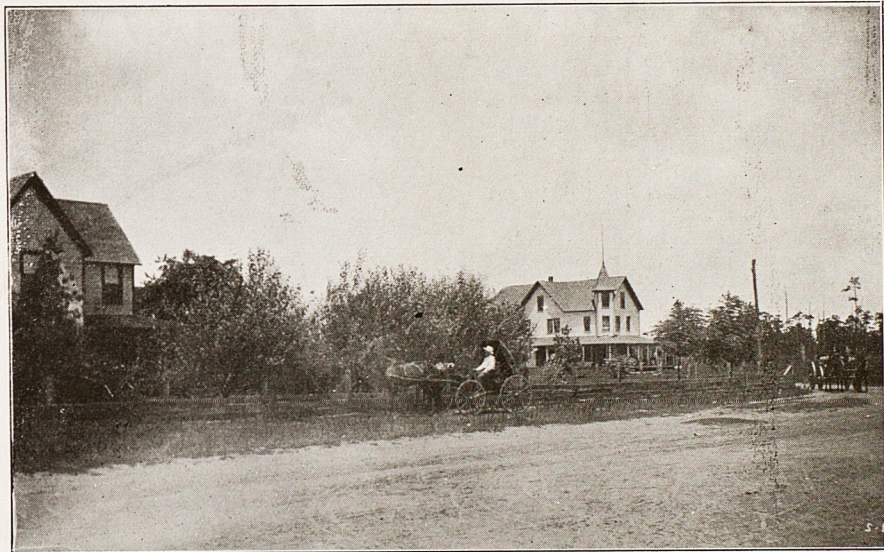
Den andra skörden består vanligen af sötpotatis som plantas från refvar i Juni och inbärgas i December. Utsådet för dessa potatis kostar mindre, gifver större afkastning, hvilken är mycket värderik för skeppning samt mera närande än det andra slaget potatis.



“I am firmly convinced that in the South the industrious man can more easily produce a home and a good living than in any other section of our country.”

H. A. Heith, Editor Nebraska Farmer.

Vackra hem och affärshus.

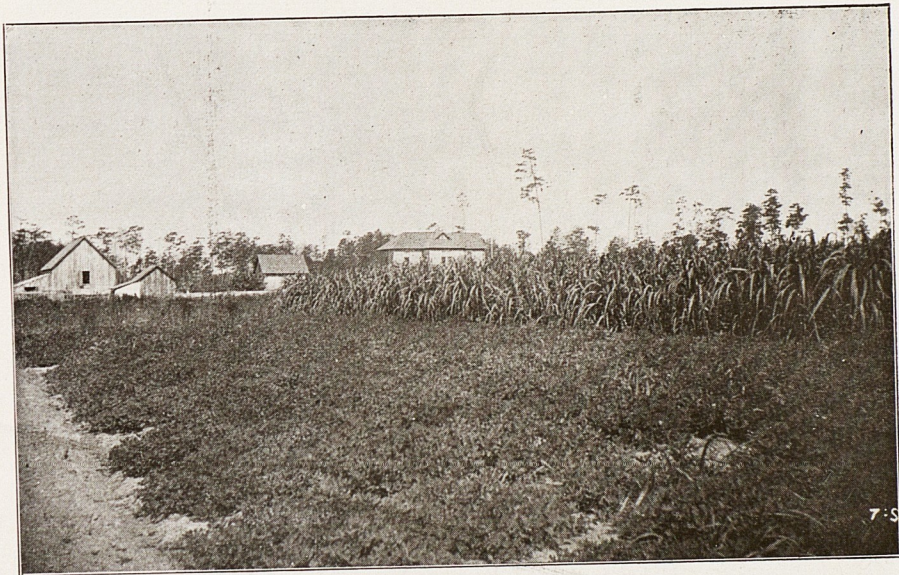


Oscar Johnsons hem och Lindbergs affärshus.



Missionsförsamlingens vackra kyrkoegendom i Silverhill.

Rika skördar af Peanuts och sockerrör.



Pienuts och sockerrör. Båda betalande, skördas i Silverhill. Till dem som tvifla derpå säga vi: Kom och försök!

Den första kyrkan i Silberhäll.



Baptistförsamlingens kyrka; församlingen eger äfven ett vackert presthus.



En två hundra år gammal vinranka. Vindrufvor betala sig att odla.

FRUKT

Baldwin County, Alabama, är så väl känd för sin utmärkta frukt att vi kunde helt tyst gå detta kapitel förbi.

Klimatet och jorden äro mycket passande för fruktodling.

Japaniska plommon, "persimmons" och alla andra tropiska frukter växa och utbildas till fullkomlighet.

VILD FRUKT

Finnes det någon plats som kan mäta sig med Baldwin county i hvad vi kalla vild frukt. Från tidiga våren till sena hösten är det vild frukt att plocka omkring Silverhill.

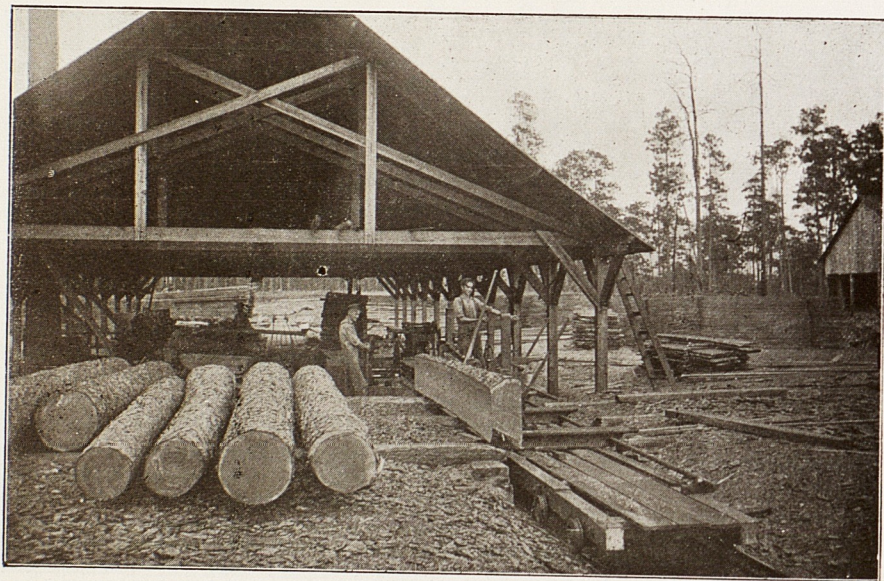
Dewberries, blackberries, blueberries, huckleberries, plums, grapes and persimmons.

Stor förtjenst i fruktodling.



Pecan-trädgård, tio år gammal, som bär rikligt med frukt. Fruktodling betalar sig.

Silverhills sågverk med tillbehör.



Allt hvad man behöfver för husbygge tillverkas på platsen. Lumbern är billig.

I N T Y G.

Bref från framgångsrika landtbrukare.

Jag kom från Chicago till Silverhill, hvar jag köpte 40 acres land, hvaraf 15 äro odlade. Jordmånen är mycket fruktbar och med lämplig bearbetning kunna alla sortens tidiga grönsaker odlas med framgång, såsom irländska potatis, radisor, gurkor, kål, lök, kantalooper, lettuce m. m., som fraktas till nordén. Majs och hafre lemna god skörd. De flesta farmare här plantera bomull såsom den andra skörden, efter potatisen upptagits. Det är min tro att Baldwin County kommer att blifva medelplatsen för grönsaker och trädgårdsalster. Det är redan känt i de norra marknaderna för sina goda varor.

Klimatet är utmärkt. Vi kunna icke önska bättre. Inga kalla vintrar och ingen tryckande värme på sommaren. På grund af det korta afståndet från oceanen få vi njuta af en frisk vind hvarje dag under hela sommaren, hvilket gör hettan här mindre tryckande än i de norra staterna. Dricksvattnet är rent och af bästa beskaffenhet. Smittosamma sjukdomar äro okända i Baldwin County. Jag är fullt öfvertygad om att detta är rätta platsen för folket i nordén, som önska sig ett hem och en oberoende framtid.

Silverhill, Ala., den 29 Maj 1907.

E. Brown.

Dr. Klaus skrifver: Förliden vinter besökte jag Silverhill. Fann ett helsosamt klimat. De derstädes bosatta ville ej återvända till nordén. Köpte land för fruktodling.

I N T Y G.

Bref från framgångsrika landtbrukare.

Jag kom till Robertsdale, Baldwin County, Ala., i Januari 1906 från Vila, Mercer County, Ill. Läkarna rådde mig att flytta till södern på grund af svaga lungor. Klimatet är allt. De milda vintrarna och de friska hafsvindarna under sommaren göra detta till en angenäm vistelseort. Jag kom hit för min helsa och tror att jag kom till rätta platsen.

Allt som odlas växer och frodas.

Robertsdale eller Silverhill station, Ala., den 15 April 1907.

A. J. D.

Baldwin County, Alabama, är rätta platsen för helsa och välbefinnande. Klimat och vatten äro utan like. Jordens fruktbarhet har inga gränser, då den odlas på lämpligt sätt.

Urständsatt att bruka jorden på grund af olyckshändelse kan jag säga att hönsafvel är här ett lönande företag.

Transporteringen är fördelaktig.

Min förra hemort var North Liberty, St. Joe County, Indiana.

Loxley, sex mil från Silverhill, Ala., 15 April 1907.

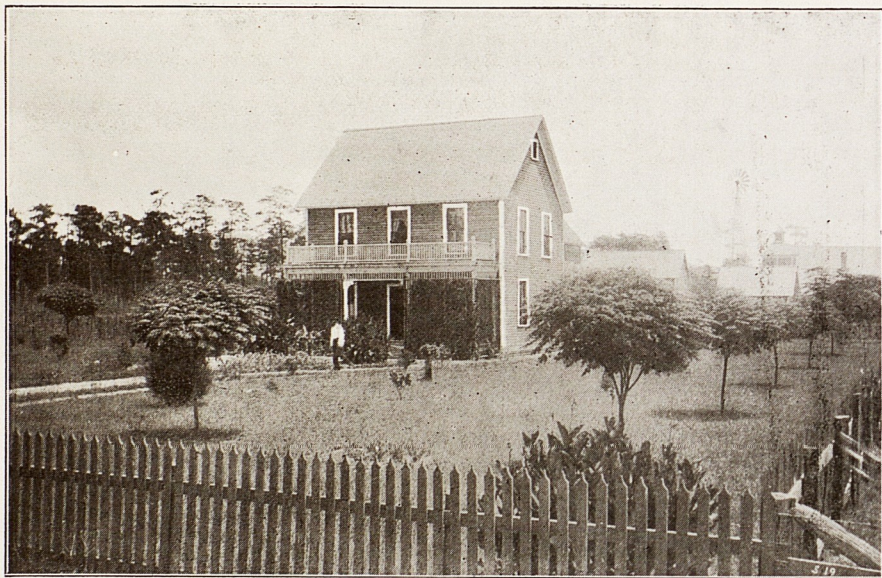
J. B.

Här slå vi oss i ro!



Postmästaren och hotellvärden A. A. Nordin är en af de många som gjort det bra i Silverhill.

Ett Silverhills paradis.



Theo. Johnsons hem, manager för den stora handelsaffären Peoples Supply Co. i Silverhill.

I N T Y G.

Bref från framgångsrika landtbrukare.

Vi undertecknade intyga, att Silverhill har ett vackert läge, utmärkt klimat, svala nätter, lent godt vatten, goda vägar, god gräsväxt för bete, goda skördar af risgryn, sockerrör, potatis, majs, gurkor, bönor, meloner, säd, grönsaker och frukt, allt växer till fullkomlighet.

Silverhill har tillräckligt med regn och solsken.

Vi tycka om platsen.

C. Gustafson. C. Lyren. A. Lindberg.

Medelskörd af olika produkter.

Potatis afkastar i medeltal 100 till 140 bushels per acre, majs 60 till 75 bushels, "Cowpeas" 3 till 4 ton per acre, "velvet beans" 4 till 6 ton och sugarcane 20 till 25 ton per acre.

Summerdale, Ala., June 10th, 1907.

Sex mil från Silverhill.

J. P. F.

Rev. C. E.

Landsmän. Köp land nu, innan det blir för sent Silverhill går raskt framåt. Naturen har gjort allt för Silverhill.

Vi kunde fylla en hel bok med vackra intyg om växtligheten och Silverhills goda klimat m. m., men detta får vara nog.

Ett tillfälle till oberoende.



En af Silverhills många framgångsrika landtbrukare, som odlar corn och klöfver samtidigt från samma åker.

Missionsförsamlingens söndagsskola.



Denna fotografi är tagen när församlingen hade sin söndagsskola i det gamla skolhuset.

Buy Land in Alabama.

By Wm. E. Curtis in the Chicago Record Herald.

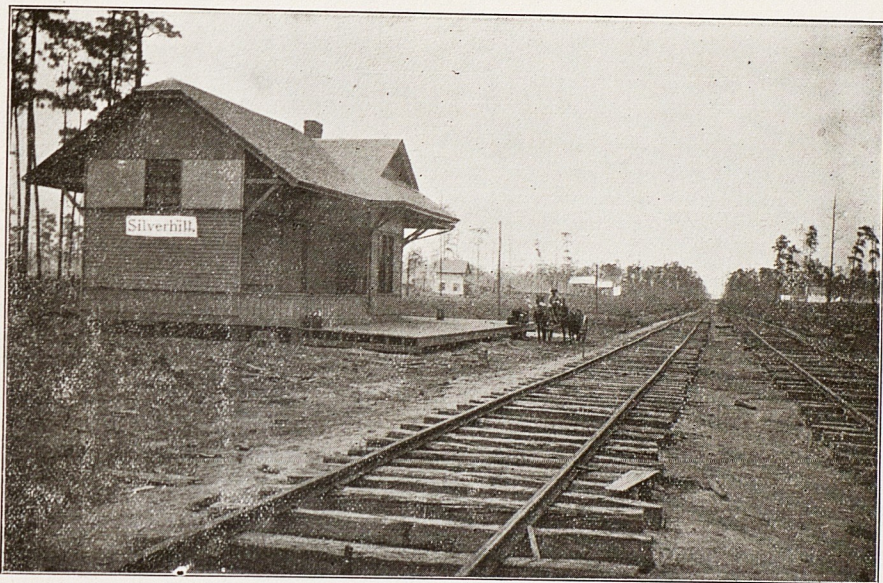
The man who owns ten acres of cleared land and understands how to cultivate fruit, berries and vegetables and is willing to devote the patience and labor that is necessary, can make ten times as much clear profit as he could get from 100 acres of the best land in the North. The chemical properties of the soil, the atmospheric conditions, the warm winters and early springs favor quick production and prolific crops. Three crops of vegetables can be grown on the same soil, and nowhere else do strawberries and other small fruits produce such results.

An industrious farmer will get about three crops from his land every year.

Good as a Bank for Savings.

There is no more safe or perfect plan for savings than is offered by our colony. A savings bank would pay you a small amount of interest while caring for your dimes and dollars, and a home in the North is a great pleasure, yet neither of them provide an income on which to live, as a Baldwin County home will do with little effort.

Silverhill station vid L. *and* N.-banan.



Så här såg banan och Silverhill station ut i början; stationen ligger 3 mil från Silverhill postoffice.

Fish River och ångbåten Baldwin.



Denna båt, Baldwin, går mellan Mobile och Silverhills landningsplats på floden Fish River.

Ett tillfälle till oberoende genom fruktodling.



Peach- och Banana-träd sida vid sida i Silverhill.

"Baldwin County, I believe, is the most healthful place in the South. The climate conditions here are excellent. Contagious diseases are unknown in Baldwin County. On account of the mild winter, this section is equal to California as a winter resort.

"The farm land in Baldwin County is well adapted to truckraising. We can grow vegetables here the year around for the Northern markets, such as Irish potatoes, sweet potatoes, cucumbers, cantaloupes, onions, cabbags, radishes etc., which give an excellent result, and are well paying crops. Cotton is grown here as a second crop, and is planted after Irish potatoes in the middle of May, and gives an average of one bale to the acre.

Corn and sugar cane are also successfully grown here.

"We have sufficient rainfall the year around and no dry seasons.

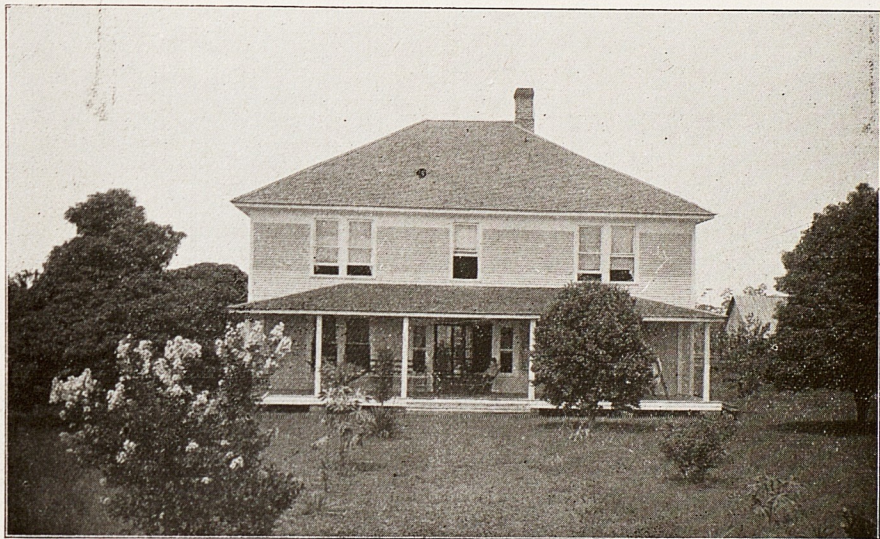
Among orchard developments is especially pecan culture to be mentioned. Several pecan orchard have been established in Baldwin County. The soil, climate, location etc., are especially adapted to pecan culture, which I believe, will take the lead among orchard development in this section.

"What we need in Baldwin County, is more people, farmers, and orchardists, to develop the country and take advantage of the excellent climate, and the productive soils."

Silverhill, Ala., May 17, 1907.

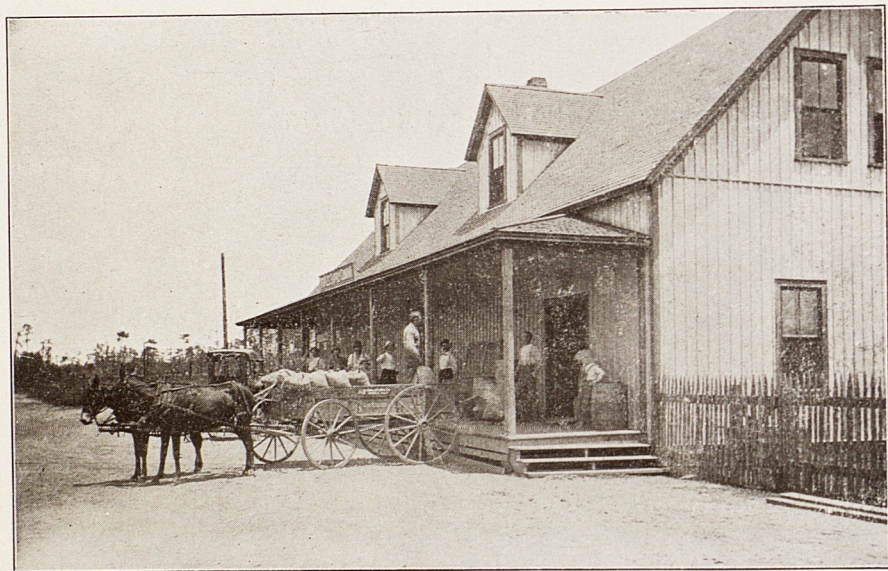
O. F. E. WINBERG.

Lägg grunden till oberoende i Silverhill.

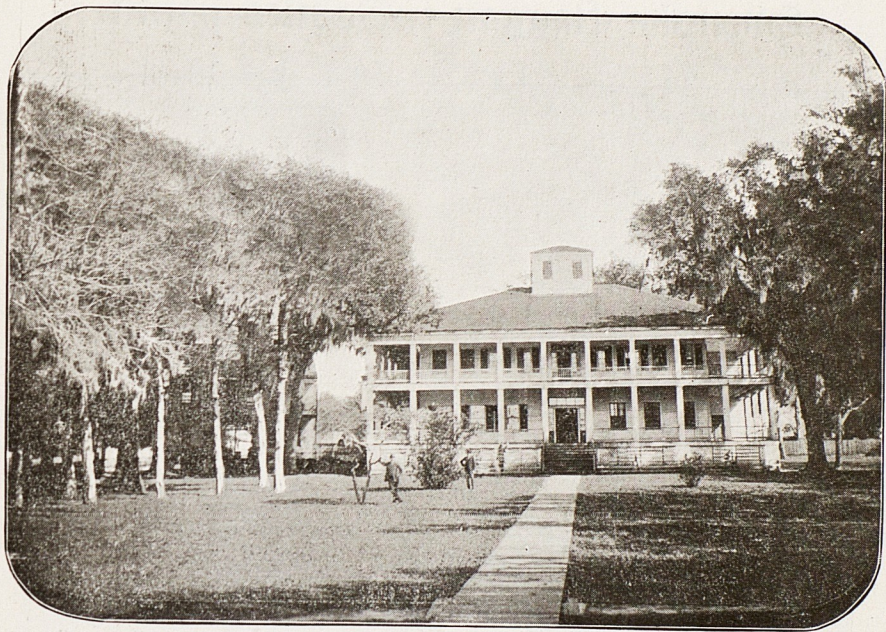


En gammal välmående settlares hem i Silverhill.

Ett godt affärsföretag.



The People's Supply Cos. affärslokal. Detta bolag gör stora affärer. Theo. Johnson är bolagets manager.



Huset byggdes 1847. Under inbördeskriget 1864 sände ett af Nordens krigsskepp en kanonkula genom hotellet, af hvilken märken finnes kvar ännu i dag.

Svenska flaggan i Mobiles hamn.



En liten del af den stora sjöstaden Mobiles hamn.

FACTS FOR YOU

The report of the United States weather signal station at Fort Morgan shows Baldwin County's average is 2 degrees warmer in winter and 2 cooler in summer than Mobile city, where the U. S. signal service record for the last 25 years shows the following:

Average Temperature — January, 50.6; February, 54.6; March, 59.6; April, 66.7; May, 72.4; June, 80.5; July, 81.9; August, 80; September, 76.7; October, 66.8; November, 58.1; December, 52.1.

Average yearly temperature for 25 years, 66.7. The average for July for 25 years, 81.4. The average for January for 25 years, 50.4.

Average rainfall, 67.61 inches; average for March, 7.57; for October, 3.41; for the last 25 years.

Epidemics—None. Contagious disease, if ever brought here, dies out.

Drinking Water—Absolutely pure and in unexhaustible quantities.

SÖK UPP SILVERHILL PÅ KARTAN.

Baldwin County, Alabama.



Det är på förslag
att Frisco banan
skall bygga järnväg
genom Silverhill i
Öster och Vester.

Silverhill får
således tvänne
banor.

L. & N. går i
Norr och Söder.

EXKURSIONER.

Den välkända landfirman Svea Land Colony, 112 S. Clark St., Chicago, Ill., har tvänne exkursioner i månaden till den beryktade svenska kolonien Silverhill.

Resan göres med Illinois, Frisco & Nashvillebanorna

Ingen kan gerna få större valuta för sina respennin-
gar än genom en färd till
Silverhill. Välkommen
nästa gång.

Chicago, Eastern stem och Louisville och tåget går ut från Rock Islandstationen vid middagstiden den 1 och 3 Tisdagen i månaden. ✂ Exkursionståget går igenom de stora städerna Nashville, Birmingham, Montgomery och Silverhill.

Resan är omväxlande.

ALDRIG FÖRR



i försäljning af land har erbjudits
hemsökare en mera lofvande framtids-
utsikt i landtbruk än i

SILVERHILL, BALDWIN CO.
ALABAMA.

Dessutom har Silverhill den förmå-
nen att ega ett klimat och vatten som
förorsakar hälsa, trefnad och långt lif.

Vår nästa exkursion till Silverhill lemnar Chicago

Agenter önskas. Skrif för prislsta m. m. till

SVEA LAND COLONY,

112 South Clark Street, Room 410,

- CHICAGO, ILL.